



COLLINE DE CIMIEZ (NICE) SCÉNARIO SPÉCIAL FLASH DIFFICILE

Aides de jeu pour les joueurs

Ce scénario spécial pour le jeu de société **Opération Archéo** vous fera découvrir le patrimoine archéologique de la colline de Cimiez, à Nice. Il a été créé par **Ludiconcept** pour l'événement **Mars aux Musées 2018**, en partenariat avec l'**association MICA** et le **musée de Cimiez** (Ville de Nice).

Découvrez Mars aux Musées !

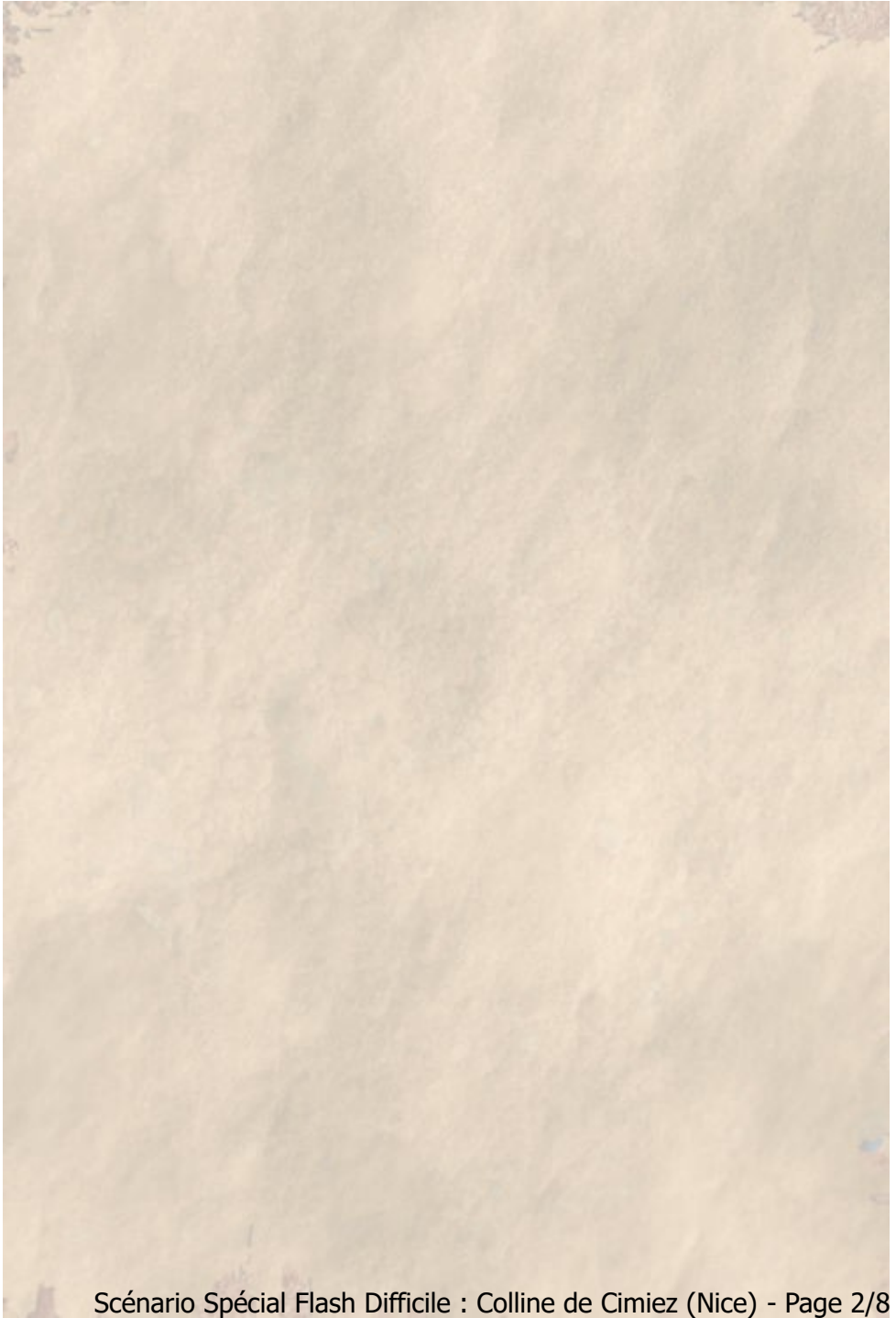


Évènement pluridisciplinaire unique en France, co-organisé par la Ville de Nice et l'Université Nice Sophia Antipolis, Mars aux Musées permet d'ouvrir les lieux culturels de la Ville de Nice aux étudiants et à tous les jeunes de moins de 26 ans. Le succès est au rendez-vous ! Chaque année, 3 000 étudiants viennent découvrir ce festival culturel.

Le **samedi 17 mars 2018** au Musée d'Archéologie de la ville de Nice, site de Cimiez, de 11h à 17h, venez percer les mystères du temps avec la ligue des Super-Archéologues au cours de notre événement « Arc'Heroes et le dédale du temps » !

Ce jour-là, les Super-Héros envahissent le musée d'Archéologie de Cimiez ! À leurs côtés, vous traversez le labyrinthe du temps ! Toutefois, prenez garde au Super-Vilain... Au programme : jeux, théâtre, musique ancienne, conte et danse contemporaine avec Idriss Damien, le Collectif Exceedance, Julie Sonhalder et Taberna Romana.

www.marsauxmusees.fr



AIDES DE JEU POUR LES JOUEURS

Les aides de jeu sont utilisées par les joueurs pendant la partie pour les aider à enquêter et à accomplir les objectifs. Imprimez et fournissez ces aides de jeu au groupe au moment de commencer la partie.

Le scénario peut être joué de deux manières :

- 1) avec le **Meneur de jeu virtuel**. L'application web donne les réponses pendant la partie : www.application.operationarcheo.fr
- 2) avec un **Meneur de jeu**. Il télécharge et imprime le Manuel de scénario sur www.operationarcheo.fr/scenarios. Il fait jouer le groupe en leur indiquant le résultat de leurs actions pendant la partie.

A savoir

- ✓ **Durée : 45 minutes.** Jouez en durée Flash sur tout le plateau.
- ✓ **Scénario Difficile.** Vous pouvez simplifier en rajoutant des tours.

Gagner la partie (objectifs)

Ce scénario spécial vous propose des objectifs spéciaux qui remplacent les objectifs de partie classiques.

Vous gagnez la partie si tous les objectifs sont accomplis :

1. Trouvez le site du Néolithique et complétez une famille d'objets
2. Trouvez l'oppidum de l'Age du Fer et complétez une famille d'objets
3. Trouvez 2 seuils de portes des thermes de l'Antiquité romaine
4. Délimitez précisément l'amphithéâtre de l'Antiquité romaine
5. Trouvez l'aqueduc qui alimente les thermes en eau.

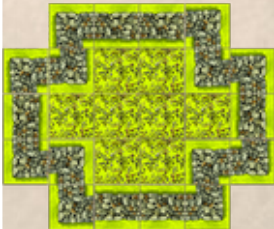
Aides de jeu

Les aides de jeu vous fournissent des informations importantes qui vous aideront à accomplir les objectifs :

- ✓ Sites archéologiques à trouver
- ✓ Archives : Chroniques d'Archéologie Niçoise - Juin 1925
- ✓ Carte topographique de la colline de Cimiez

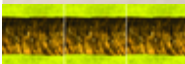
SITES ARCHÉOLOGIQUES À TROUVER

Amphithéâtre



Salle de spectacles de forme ovale de l'Antiquité romaine. L'arène centrale est entourée de gradins eux-mêmes entourés d'un mur extérieur. Les combats de gladiateurs avaient lieu dans l'amphithéâtre.

Aqueduc



Canalisation souvent enterrée transportant l'eau depuis la source jusqu'à la ville romaine.

Oppidum

Ville fortifiée de l'Age du Fer, souvent construite sur les hauteurs. Les constructions peuvent être en bois ou en pierre.

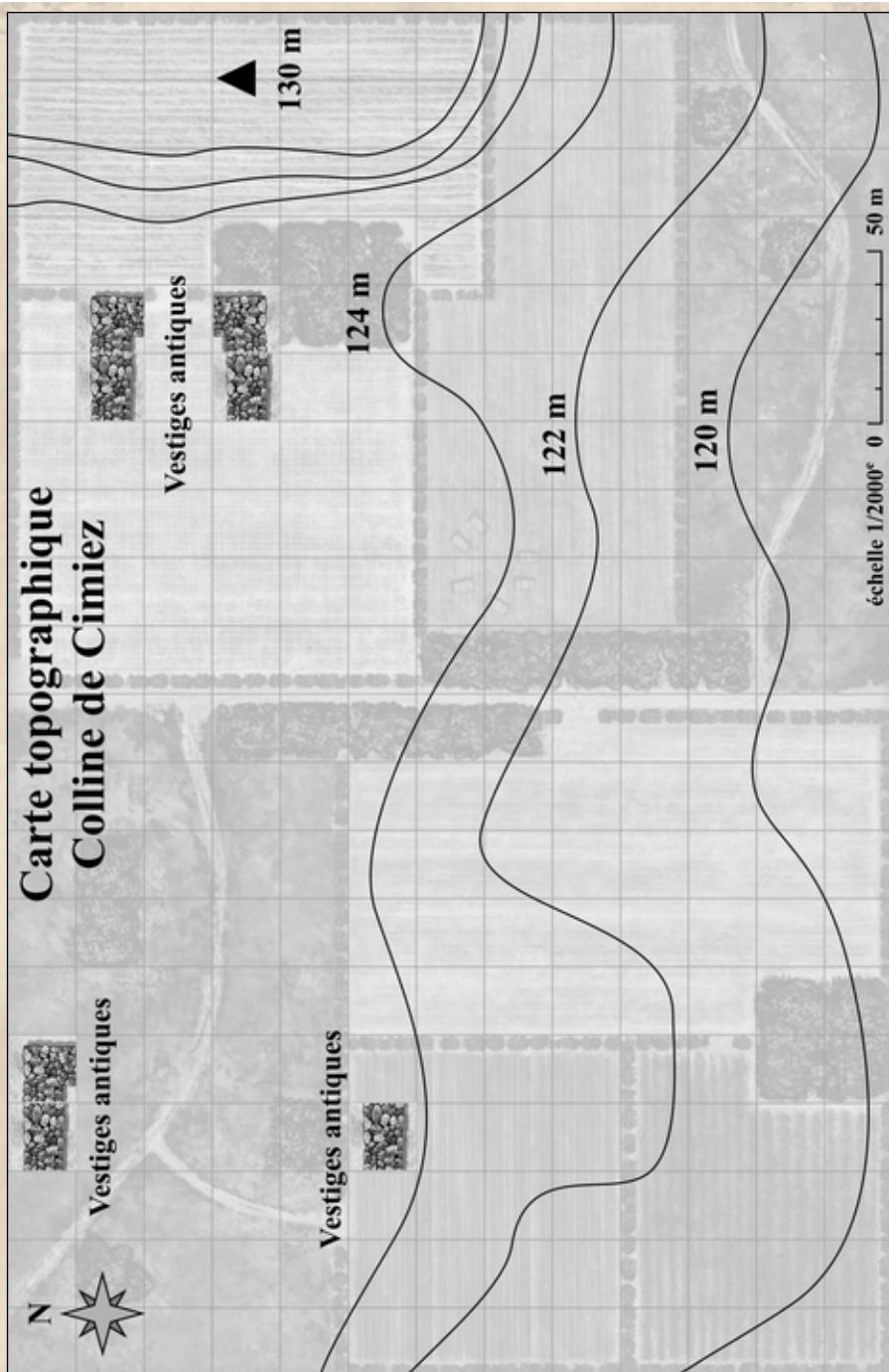
Thermes romains

Bains privés ou publics de l'Antiquité romaine. Ce sont de grands bâtiments composés de nombreuses pièces : vestiaires, piscines froides, tièdes et chaudes appelées Frigidarium, Tepidarium, et Caldarium... les thermes sont alimentés en eau par un aqueduc.

Site du Néolithique

Trouver des vestiges datant du Néolithique sur la colline de Cimiez serait vraiment incroyable !

Carte topographique Colline de Cimiez



Chroniques d'Archéologie Niçoise

N° 42

Juin 1925

[...] avons trouvé, en date du 24 mars, lors de travaux dans le jardin de la villa Giribaldi, de curieuses poteries mêlées à une terre noire. Les artefacts sont de facture grossière, la pâte contient de petits fragments de pierre qui laissent à penser que ces poteries sont préhistoriques. Lun des vases ainsi récolté est presque complet, tandis que les autres sont à l'état de fragments.

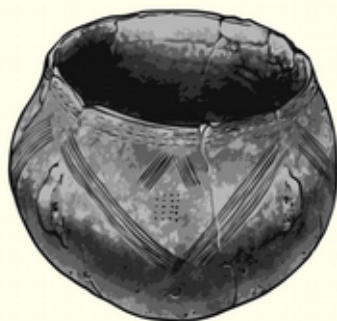


Figure 1 : Vase préhistorique trouvé près de la villa Giribaldi

[...] avons pu faire des constatations lors d'un sondage réalisé à l'ouest de l'ancienne ferme. Des vestiges de l'Antiquité y ont été repérés, structure semblable à un canal orientée dest en ouest.

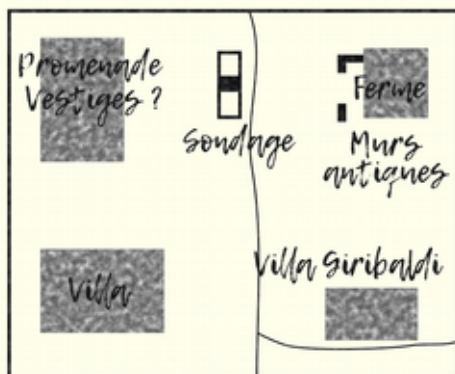


Figure 2 : Colline de Cimiez plan des vestiges et bâtiments

Nous pouvons supposer que cette structure non identifiée fonctionnait avec les vestiges antiques qui forment une partie des murs de la ferme, et dont la fonction reste également à déterminer.

63

